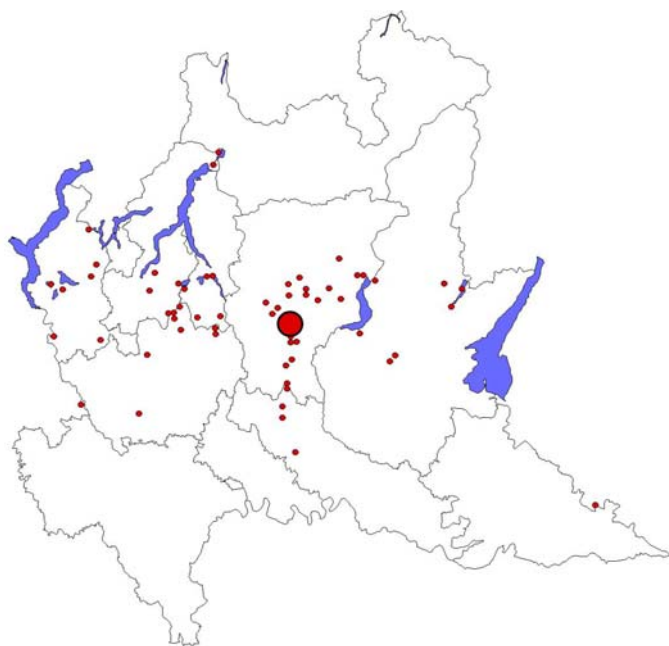


Torcicollo (*Jynx torquilla*) [08480] (n = 1426)



In Italia è migratore regolare, nidificante e svernante parziale.

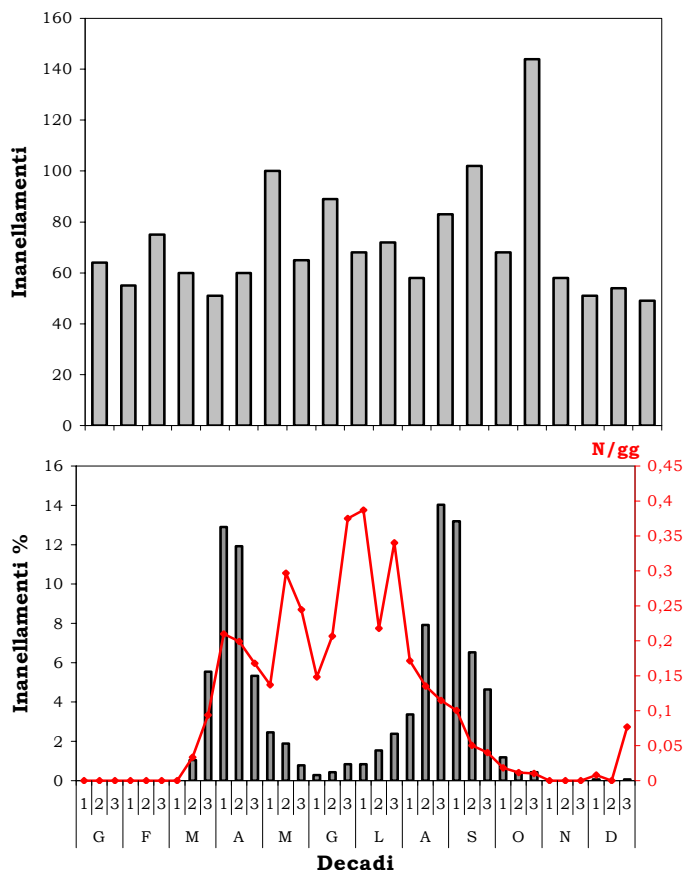
Nidifica in tutta la regione, con presenze localizzate negli ambienti adatti di pianura, collina e montagna. E' tipicamente legato ad habitat aperti molto diversificati, con siepi e filari o vecchi alberi isolati nelle cui cavità viene collocato il nido. Le densità più elevate si riscontrano nella fascia pedemontana e collinare, in versanti esposti a Sud. Le quote di nidificazione vanno da quelle minime regionali ai 1600 m.

Il Torcicollo è stato inanellato regolarmente nel periodo considerato, con oltre una cinquantina di marcature all'anno ed un picco di 144 nel 1997. Buona la distribuzione geografica del campione, con valori di abbondanza elevati in una sola stazione, sul fiume Serio (BG).

Buona pure la distribuzione geografica del campione, anche se la specie è scarsamente abbondante ovunque, fatta eccezione per una località della bassa bergamasca in cui l'indice di abbondanza mostra buoni valori.

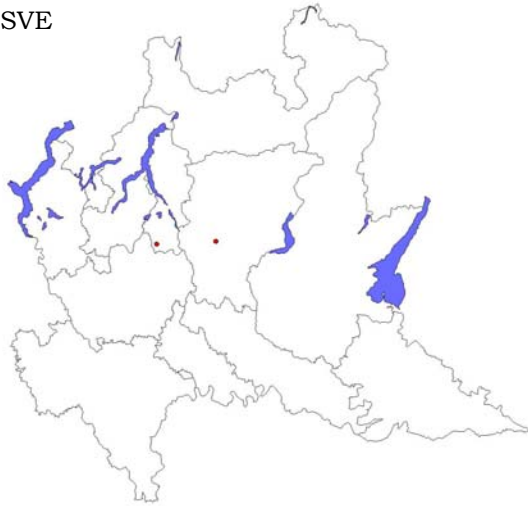
Gli inanellamenti si distribuiscono equamente durante le migrazioni, con valori dell'indice di abbondanza più elevati nel corso della migrazione di ritorno. In primavera la massima percentuale di catture si registra nelle prime due decadi di aprile; in autunno nell'ultima decade di agosto e nella prima di settembre.

Decisamente più elevati, rispetto alle catture, i valori di abbondanza che si riscontrano nel corso della stagione riproduttiva.

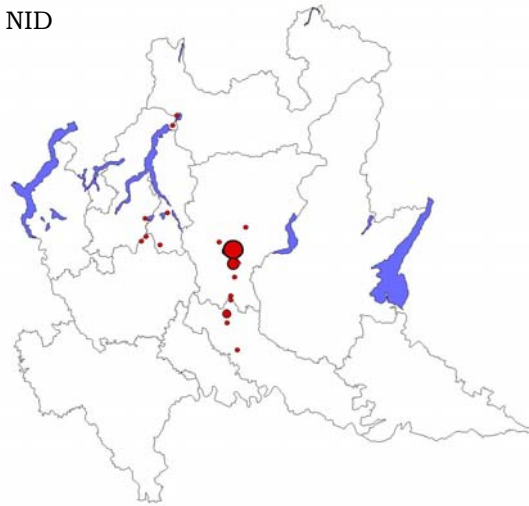


Da segnalare l'inanellamento di un paio di soggetti in periodo invernale, nella prima e terza decade di dicembre.

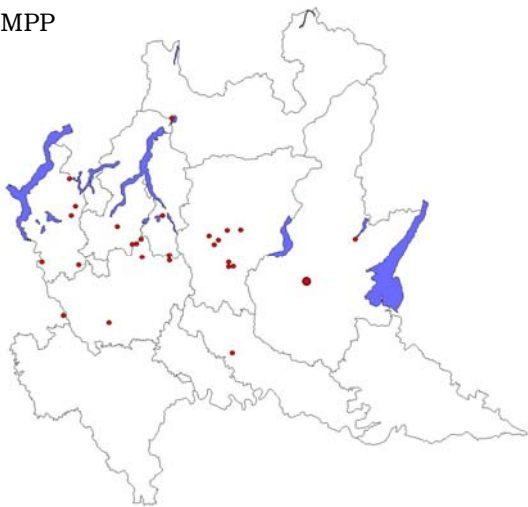
SVE



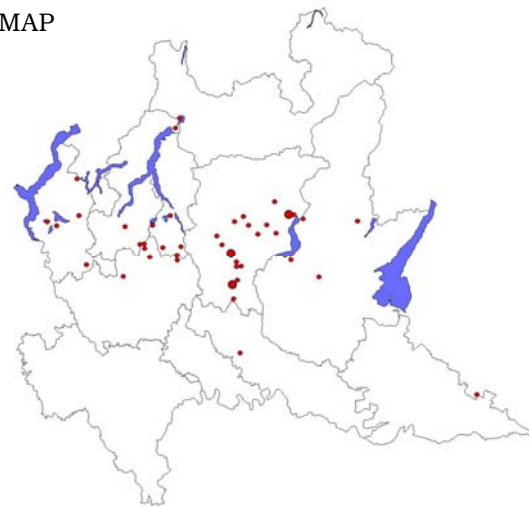
NID



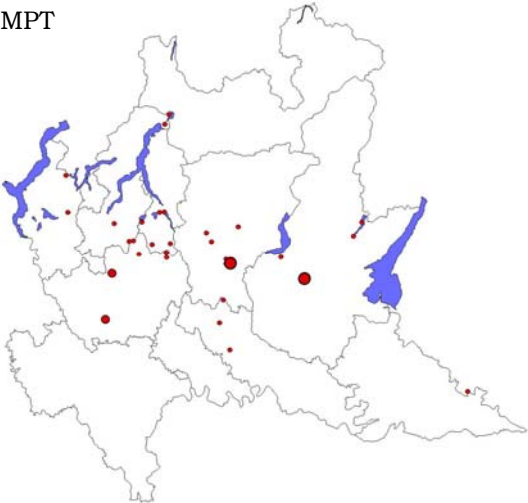
MPP



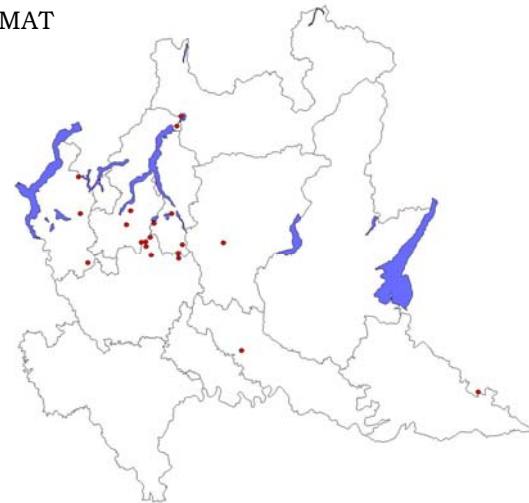
MAP



MPT



MAT



Durante le migrazioni il Torcicollo viene catturato diffusamente in un gran numero di stazioni lombarde e può risultare localmente discretamente abbondante. Nel corso del periodo riproduttivo gli inanellamenti si concentrano nella zona dei laghi briantei e lungo il corso del Serio. In quest'ultimo caso, in alcune stazioni, il Torcicollo è presente con valori di abbondanza relativa molto buoni. Durante la migrazione

autunnale tardiva le località di cattura sono invece concentrate nella parte orientale della regione.